

11.9 消防安全宣传日

涨·知识

# 一图读懂这些 消防安全知识



11月是第32个全国消防宣传月，主题为“预防为主，生命至上”。据国家消防救援局统计，今年上半年，全国共接报火灾55万起，死亡

959人，受伤1311人，直接财产损失39.4亿元。

秋冬季节风干物燥，为避免火灾的发生，防患于未“燃”，这些防火小知识赶紧get起来~

## 这些消防安全标志需要牢记

### 紧急疏散逃生标志



击碎板面

提示需击碎板面才能取出  
钥匙、工具操作应急设备  
或开启紧急逃生出口



逃生梯

提示逃生梯所在位置

### 禁止标志



禁止烟火

严格禁止一切带有火源的  
东西出现



禁止吸烟

表示该区域内禁止吸烟



### 禁止放易燃物

该区域内禁止放置  
易燃物品



### 禁止用水灭火

该物质不能用水  
灭火或者用水灭  
火会产生危险



### 禁止堵塞

阻塞会导致危险

## 警告标志



### 当心氧化物

有易氧化的物  
质，要当心因  
氧化而着火



### 当心易燃物

有易燃物质，  
当心着火



### 当心爆炸物

该区域有可燃气  
体、爆炸物或爆  
炸性混合气体，  
要当心爆炸

## 灭火设备标志



### 地上消防栓



### 地下消防栓



标示消防栓所在位置



消防炮

标示消防炮所在位置

标示消防栓所在位置



手提式灭火器

标示手提式灭火器所在位置



**这些物品易燃易爆**



0%



25%



50%



## 手机电池、充电宝

电池短路、损坏、受到挤压等情况都有可能导致爆炸起火，因此在使用时要牢记：充电时尽量不玩手机，在高温环境中切勿长时间充电，使用正确的充电器，购买正规品牌。



## 花露水、空气清新剂、气雾杀虫剂

花露水的主要成分是乙醇（即酒精），含量一般在70%左右。空气清新剂基本上都是由乙醇、香精、去离子水等成分组成。气雾杀虫剂液罐内的推动剂都是类似液化气、汽油、煤油的物质，极易燃烧爆炸，遇到明火、静电火花、摩擦生热等都可能起火。



## 打火机

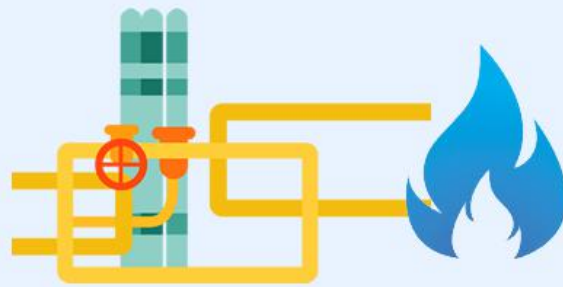
打火机使用的燃料都是可燃性气体，经加压后充入封闭气箱，极易点燃、爆炸。保存和使用过程中注意要将其放置在阴凉地方，避免阳光直射，防止打火机被挤压。



## 电热水袋

由于加热元件不同，电热水袋可分为电极式、发热丝式和电热管式。电极式热水袋很危险已被禁止生产，电管式电热水袋手感不好，寿命较短，约为一年。柔性发热丝式手感舒适、寿命长。

挑选电热水袋需注意以下三点：第一，拒绝电极式热水袋；第二，选过压保护装置，内看说明外选“鸭嘴”；第三，看注水方式，拒绝自行注水。

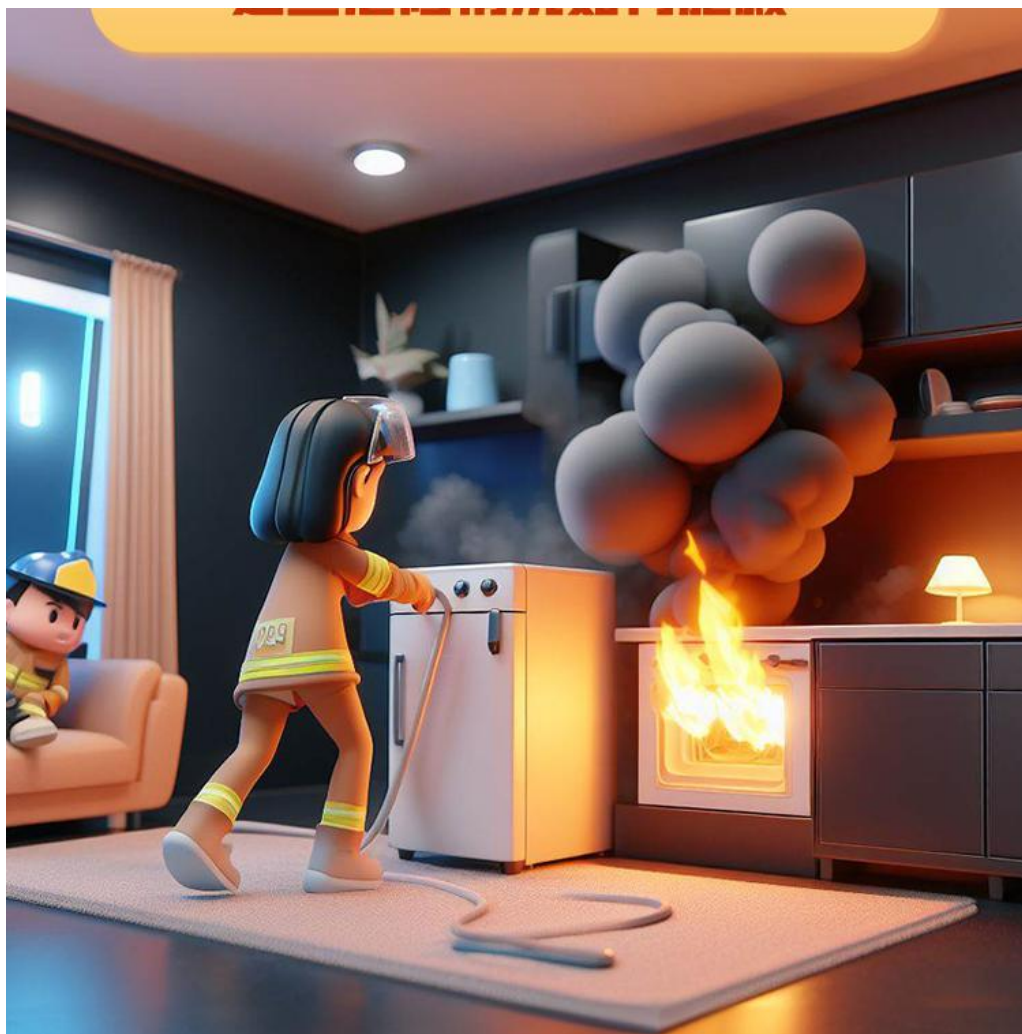


## 天然气

天然气的主要成分是甲烷（ $\text{CH}_4$ ），易燃易爆，在多数事故案例中，发生气体泄漏是导致事故发生的主要因素。

注意：在燃气泄漏的室内严禁使用明火、严禁抽烟，不能打电话、开关电灯，以防引起燃气爆炸。





## 电器起火

- ①切断电源
- ②用二氧化碳、干粉灭火器或干沙土扑救
- ③与设备和电线保持2米以上距离





# 煤气泄漏

- ①迅速关闭气源
- ②开窗通风
- ③不要用打火机、手电筒等工具照明
- ④撤离到安全地带后拨打119报警

## 灭火器使用方法



拉开保险销



对准目标物



按压手柄



对准火源根部扫射

生活急救小常识：



## 火场逃生20字口诀

### 熟悉环境

来到酒店、商场、娱乐场所等陌生环境，务必留心疏散通道、安全出口以及楼梯方位

### 报警要早

发现着火，无论大小都要迅速拨打119，简洁回应，同时留下联系方式

### 镇定有序

保持冷静，不要盲目跟从人流乱窜，撤离时注意朝逃生指示标志方向或者空旷地方逃跑

### 简易防护

可采用毛巾、口罩等蒙鼻，匍匐或弯腰撤离；穿过烟火封锁区应佩戴防毒面具，如无护具，可向头身浇冷水再逃

### 改走楼道

火灾发生后，电梯供电系统随时会断电，且有毒的烟雾直接威胁被困人员的生命

### 缓降逃生

及时利用建筑物内救援设备，如高空缓降器、救生绳、床单、窗帘等，用水打湿缓慢降到楼下

### 内守为妙

若被大火困在室内，要用衣物、毛巾等将门窗缝隙堵住，同时向门窗衣物上泼水，并进行呼救